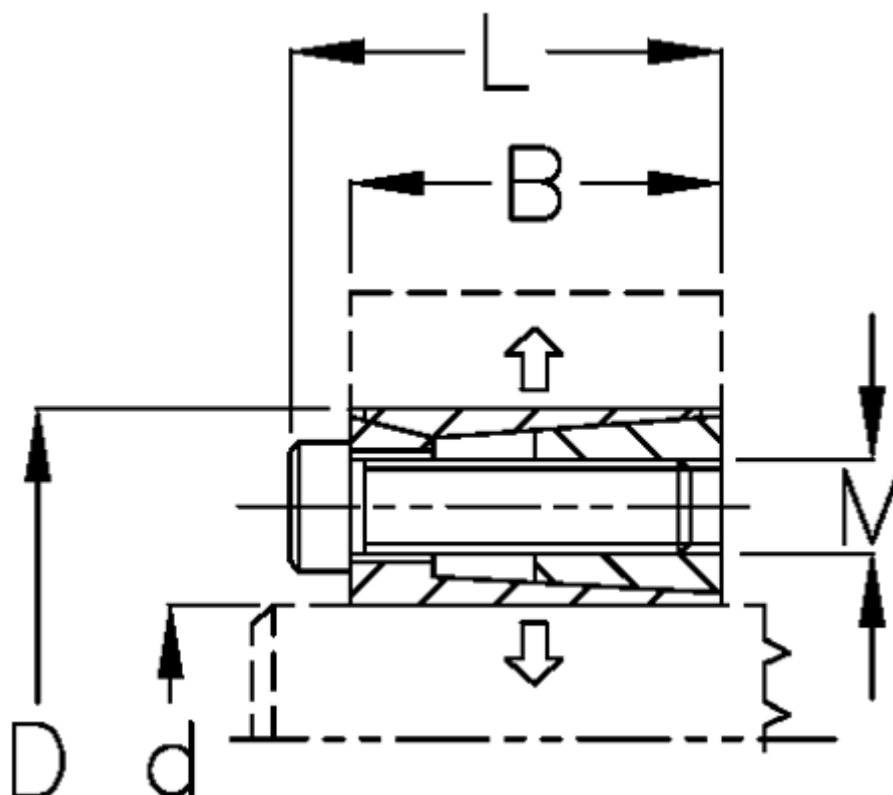


Varenummer: 436000016

Beskrivelse: Rota-fix spændeelement L 16x32

Note: Kort byggeform. Færre bolte og dermed hurtige montage. Overfører middelstore momenter. Selvcentrerende.

Mål



B mm	= 17
d mm	= 16
D mm	= 32
F kN aksialkraft	= 13
L mm	= 22
M mm	= M4
Overfladeruhed	= R? ? 3.2 μ m
P N/mm ² fladetryk på aksel/nav	= 68

T Nm drejningsmoment	= 80
Tolerance	= Aksel h8, Nav H8
Ts Nm boltetilspændingsmoment	= 5